

 **BERNIT**  
THE STONE COMPANY

**NATURSTEIN  
IN & OUT**





**Willkommen in der  
wunderbaren Welt  
der Natursteine.**

# NATURSTEIN

## „NEVER GOES OUT OF STYLE“



Naturstein ist ein langlebiges Material und verleiht jedem Raum eine besondere Atmosphäre mit einer spürbaren Wertigkeit.

Lassen Sie sich von der Vielfalt an Farben und Strukturen inspirieren. Verwandeln Sie Ihr Zuhause in ein einzigartiges Meisterwerk.

# BERATUNG MIT HERZ & KNOW HOW



## BERATUNG

Als erfahrene Naturstein-Experten beraten wir Sie umfassend und vorausschauend in allen Projektphasen. Wir teilen unser Fachwissen zu Eigenschaften und Einsatzmöglichkeiten von Naturstein und entwickeln gemeinsam mit Ihnen maßgeschneiderte Lösungen für Wohn- und Gartenprojekte.

Ihre Wünsche stehen dabei im Mittelpunkt. Die individuelle Beratung ist selbstverständlich **kostenlos** und **unverbindlich**. Bitte vereinbaren Sie vorab einen Termin, um Wartezeiten zu vermeiden.

## IHR BERNIT-SERVICE

Ob Küchenarbeitsplatte, Waschtisch, Poolumrandung, Fensterbank oder Feuertisch – wir fertigen Ihr Wunschstück aus Naturstein oder XXL-Keramik in unserer hauseigenen Produktion.

Mit dem BERNIT-Rundum-Service übernehmen wir auf Wunsch **Planung, Aufmaß, Zuschnitt, Lieferung** und **fachgerechte Montage**. So erhalten Sie Ihr individuelles Werkstück bequem, sorgenfrei und perfekt umgesetzt.

# IHR BERNIT-SERVICE



## AUFMASS-SERVICE

Bei der Planung und Realisierung Ihrer persönlichen Interieur-Wünsche stehen Ihnen kompetente **BERNIT- Fachberater** und erfahrene Facharbeiter selbstverständlich zur Seite.

Diese erstellen für Sie bei Ihnen zu Hause ein Natur-Aufmaß. Bei besonders schwierigen Details bedarf es genauer Produktionsmaße, damit z.B. Ihre Treppenanlage passgenau versetzt werden kann. Wir erstellen mittels **digitaler Messtechnik** eine Schablone bzw. Detail-Zeichnung.



## STEINBEARBEITUNG

Wir bearbeiten Natursteine präzise nach Kundenvorgabe und beiliegendem Plan. Dazu zählen das Zuschneiden großer Rohplatten sowie das Fräsen, Schleifen und Polieren mit **modernster CNC-Technik**.

Ergänzend sorgen unsere handwerklichen Feinarbeiten für perfekte Oberflächen und Kanten – dabei stehen Ihnen über 30 spezielle Bearbeitungsvarianten zur Auswahl. So verbinden wir moderne Maschinen mit **traditionellem Handwerk**, um Natursteine in jede gewünschte Form zu bringen.

# LOGISTIK & FACHARBEIT



## TRANSPORT & LIEFERUNG

Bei Steinlieferungen ist besonders auf **sichere Verpackung** und **stabile Ladungssicherung** zu achten, da Natursteinplatten ähnlich wie Glas schwer und zerbrechlich sind.

Wir organisieren den Transport innerhalb Österreichs und dem angrenzenden bayrischen Grenzraum. Dabei arbeiten wir auch mit Speditionen zusammen, die jahrelange Erfahrung mitbringen.



## MONTAGE VOR ORT

Unsere **Servicetechniker** übernehmen auf Wunsch die Montage bzw. das Verbauen von Küchenarbeitsplatten, Waschtischen, Stufentrittplatten, Steinmöbel etc. vor Ort. Diese erfordert präzises Arbeiten und **viel Erfahrung**, um Bruch und Beschädigungen zu vermeiden.

Für ein **perfektes Finish** passen unsere Monteure das Werkstück millimetergenau auf die vorhandene Unterkonstruktion und Ausschnitte an, achten auf das saubere Verfugen zwischen Platten oder an Wandanschlüssen und reinigen bzw. versiegeln Ihre Platte, um eine makellose Optik zu erzielen.

# SCHAURÄUME & MUSTER



## MUSTER & RESERVIERUNG

Um Ihnen eine sichere Entscheidung zu ermöglichen, stellen wir hochwertige **Materialmuster** zur Verfügung. Diese geben Ihnen einen realistischen Eindruck von Haptik, Farbe und Qualität und erleichtern den Vergleich verschiedener Materialien.

In unserer **Rohplatten-Halle** erwartet Sie zudem eine große Auswahl an Natursteinen aus aller Welt sowie Großkeramik. Vor Ort können Sie jede Platte in Originalgröße, Farbe und Maserung vergleichen und gezielt auswählen – für ein Ergebnis, das perfekt zu Ihren Gestaltungsideen passt.



## ANGEBOTE

BERNIT vereint ein **umfangreiches Keramik- und Naturstein Sortiment** unter einem Dach. Das spart nicht nur Zeit, sondern ermöglicht Ihnen auch den direkten Vergleich.

Basierend auf einer ausführlichen Beratung und einer **exakten Bedarfsermittlung** erstellen wir für unsere Kunden aussagekräftige Angebote für Naturstein-, Fliesen- und **Zubehörprodukte** und den dazugehörigen Dienstleistungen.

# MANUFAKTUR & INNOVATION



## HANDWERK

### Handwerkunst in Perfektion

Steinmetzkunst ist mehr als ein Handwerk – sie vereint Präzision, Erfahrung und Leidenschaft.

Seit beinahe 100 Jahren steht unser Team aus erfahrenen Handwerkern und Steintechnikern für **fundierte Know-how** und ein sicheres Gespür für Material und Design

In unserer hauseigenen Produktion treffen **traditionelle Handwerkskunst** und **modernste Technik** aufeinander.

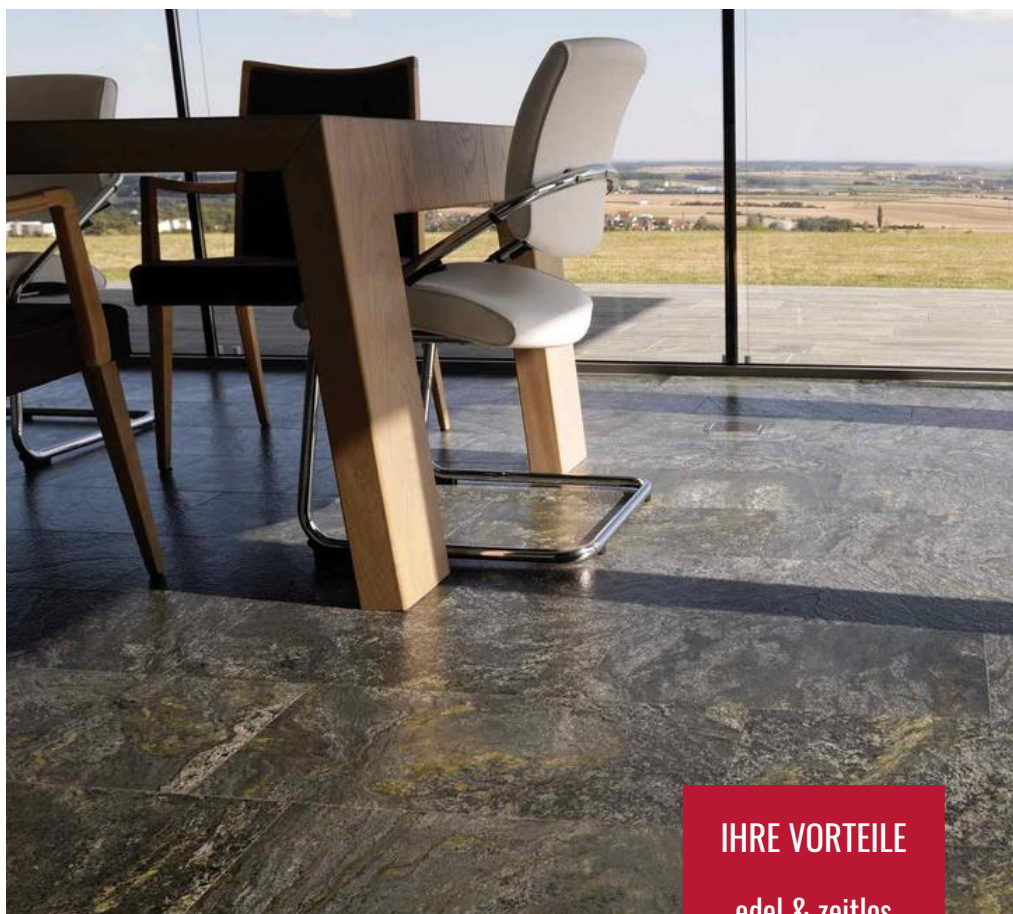


## INNOVATION

**BERNIT-The Stone Company** steht seit 100 Jahren für Qualität, Erfahrung und Innovationskraft rund um Naturstein und Fliese.

Durch kontinuierliche **Produktrecherche**, internationale Trends, moderne Verarbeitungstechniken und **technische Weiterentwicklung** verbinden wir traditionelles Handwerk mit den Ansprüchen moderner Architektur und individueller Wohnkonzepte.

So entstehen langlebige, funktionale und ästhetische Lösungen auf höchstem Niveau.



## IHRE VORTEILE

edel & zeitlos  
individuell  
einzigartig  
robust

# WOHNEN MIT NATURSTEIN.



**pflegeleicht  
nachhaltig  
brandfest  
hygienisch  
kombinierbar**

Pannonia Grün

## **NATÜRLICH & NACHHALTIG.**

**Naturstein ist rundum  
ökologisch. Ob modern,  
klassisch oder puristisch:  
Er verleiht jedem Raum  
Charakter, Tiefe und eine  
unverwechselbare  
Ausstrahlung.**



Quarzite Tiffany

**NATURSTEIN  
FÜR DEN  
INNENBEREICH.**



Mystic Grey



**ZEITLOS.  
AUTHENTISCH.  
INDIVIDUELL.  
EINZIGARTIG.**



# BRINGEN SIE EIN STÜCK NATUR IN IHR ZUHAUSE.



Travertin Ivory



Travertin Ivory Antik



Nero Assoluto

Ob edle Bodenbeläge, robuste Wandverkleidungen, maßgefertigte Arbeitsplatten oder stilvolle Treppenaufgänge - Naturstein fügt sich harmonisch in unterschiedliche Wohn- und Architekturkonzepte ein.





## IHRE VORTEILE

Langlebigkeit

Design-Objekt

Wertigkeit

Hitzebeständigkeit

# ARBEITSPLATTEN KÜCHE & BAD.



hygienisch  
kratz- und  
schnittfestigkeit  
pflegeleicht  
nachhaltigkeit

Taj Mahal

## DESIGN UND FUNKTION IN PERFEKTION.

Arbeitsplatten aus  
Naturstein - wie Granit -  
setzen stilvolle Akzente und  
werden zum echten  
Blickfang in jeder Küche  
oder jedem Bad.



Mystic Grey

**NATURSTEIN  
FÜR IHRE  
KÜCHE.**

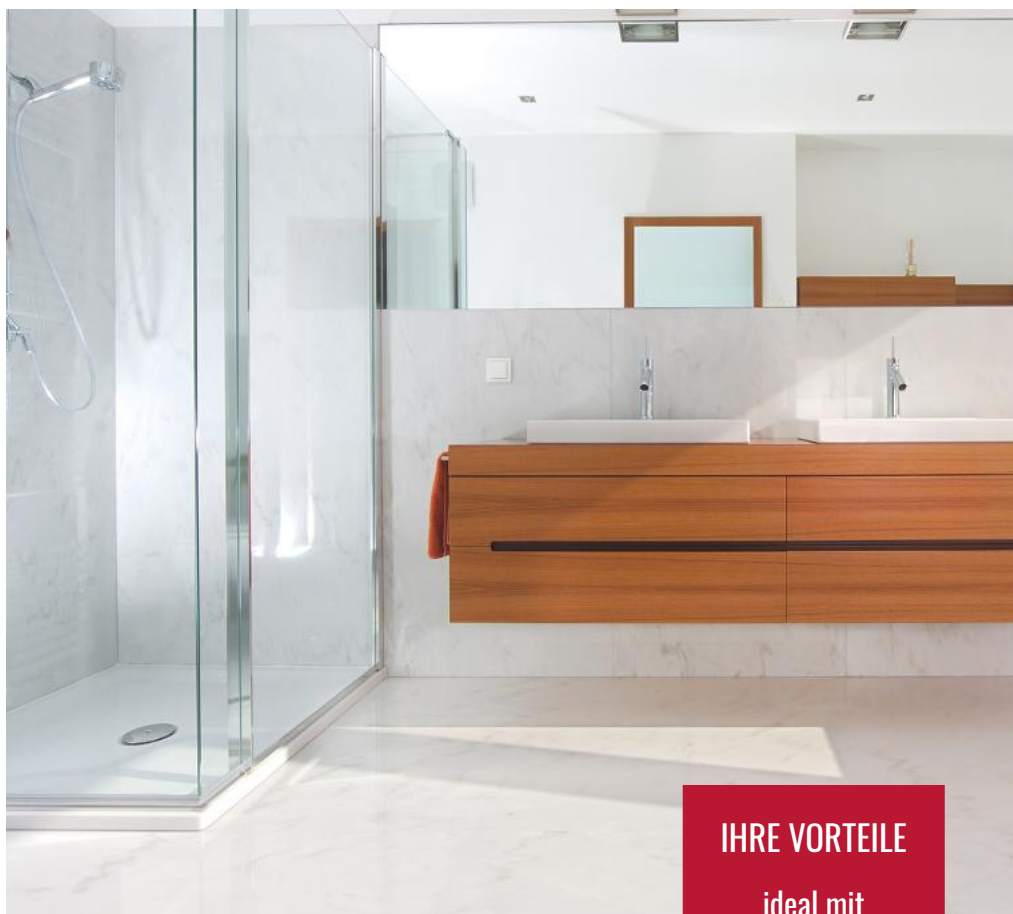


Super White



**DIE KÜCHE IST  
MEHR ALS EIN  
ORT ZUM  
KOCHEN.**





#### **IHRE VORTEILE**

ideal mit  
Fußbodenheizung  
langlebig  
pflegeleicht

# **NATURSTEIN FÜR BAD & IHREN WELLNESSBEREICH.**



ästhetisch  
einzigartige  
Oberfläche  
angenehmes  
Raumgefühl

Alabama White

## **EDLES BAD-DESIGN MIT GRANIT & MARMOR.**

**Ob mit einem edlen  
Waschtisch, einer stilvollen  
Duschrückwand oder  
großflächigem Wand- und  
Bodenbelag: Naturstein  
bringt echtes Wohlfühl in  
Ihr Badezimmer.**

# ENTSPANNEN SIE MIT NATURSTEIN IM BAD & SPA.



Bianco Carrara



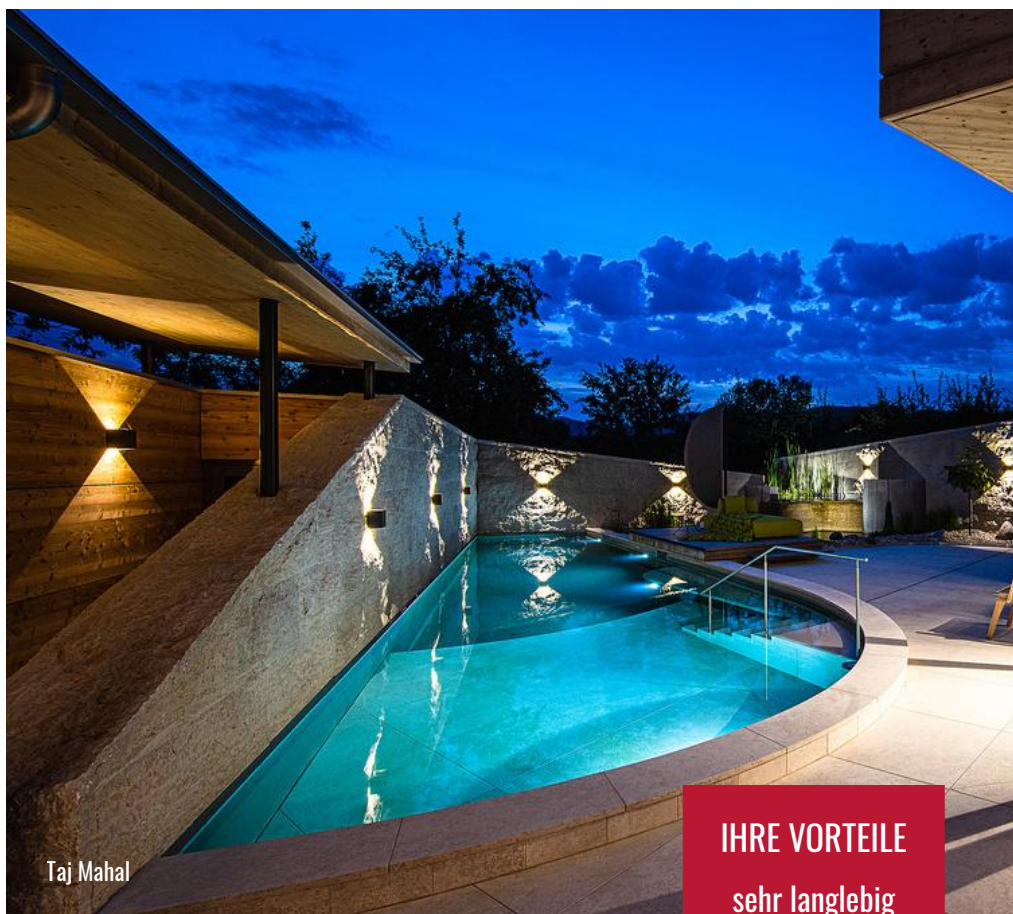
Terrazzo Grisocal



Bianco Carrara

**Marmor setzt in jedem Raum naturnahe und zugleich luxuriöse Akzente. Marmor findet Verwendung als Waschtischplatten, Design-Elemente im Möbelbau oder in anderen Bereichen des Innenausbaus.**





Taj Mahal

## IHRE VORTEILE

sehr langlebig  
frost- und  
wetterbeständig  
Rutschhemmung

# NATURSTEIN FÜR POOL & OUTDOOR.



Wertsteigerung der  
Immobilie  
Nachhaltigkeit  
vielseitig einsetzbar  
einzigartig

## NATURSTEIN KANN MEHR.

Stein ist ein  
Naturprodukt.  
Schwankungen in Farbe,  
Struktur und  
Beschaffenheit zwischen  
den einzelnen Platten  
sind ein Zeichen hoher  
Qualität.

# GOA GOLD bringt Ihren Garten zum Glänzen.



# SAMBA QUARZIT zaubert Lebensfreude auf Ihre Terrasse.



# KANFANAR direkt aus der Alpen-Adria Region.



**Ob Terrasse, Gartenweg oder Einfahrt – durch ihre natürliche Struktur, Langlebigkeit und Wetterbeständigkeit sind Natursteine die ideale Wahl für stilvolle und robuste Gestaltung im Outdoorbereich.**



# TRAVERTIN

## Farbspiel der Natur.



**Travertin begeistert durch sein natürliches Farbspiel und seine lebendige Struktur. Von warmen Beige- und Sandtönen über cremige Nuancen bis hin zu eleganten Grau- und Erdfarben.**





**LUSERNA GNEIS**  
**Struktur mit**  
**lebendigem**  
**Schimmer.**





**SAN SEBASTIAN**  
**Reine Eleganz**  
**in Stein.**



# GRANIT für Wege, Plätze Zufahrten & Terrassen.



Juparana Indiano

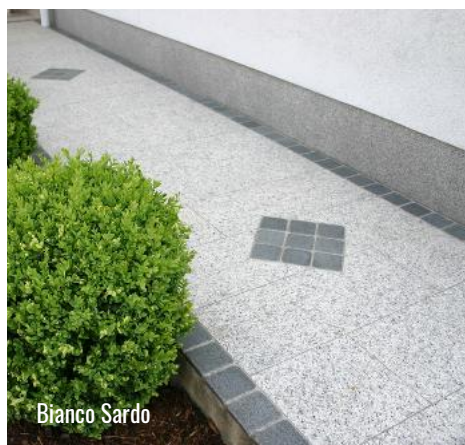


Cashmir White

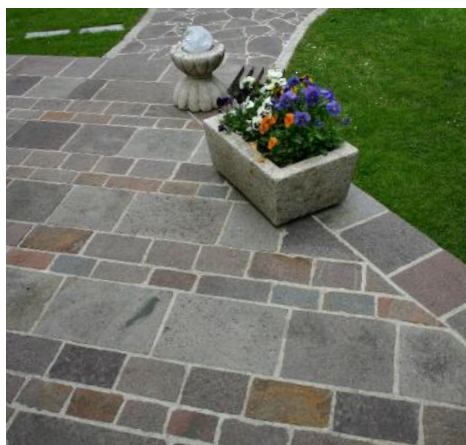


heimischer Granit

**GRANIT überzeugt durch Robustheit, Frostsicherheit und zeitlose Optik. Ob Terrasse, Einfahrten oder Wegegestaltung – dieser Naturstein schafft langlebige Lösungen mit natürlicher Eleganz.**



# PORPHYR. NATÜRLICH. ROBUST.



# WANDVER- KLEIDUNG & VERBLENDER.



Rock Wall



Travertin Silver



Deserto



Crema Silver

## IHRE VORTEILE

langlebig  
hochwertig  
für anspruchsvolle  
Architektur

# NATURSTEIN IM OBJEKTBEREICH.



perfekt für stark  
frequenzierte  
Bereiche  
langlebige  
Objektlösung

## DESIGN & FUNKTION IN PERFEKTION.

Arbeitsplatten aus  
Naturstein - wie Granit -  
setzen stilvolle Akzente und  
werden zum echten  
Blickfang in jeder Küche  
oder jedem Bad.



Emperador

# NATUR- & KUNSTSTEIN.



Terrazzo Lime



Travertin Classico

**BARS.  
THEKEN.  
TISCHE.  
MÖBEL.**

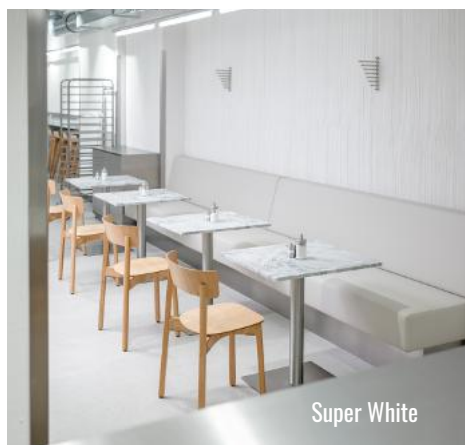


Kanfanar

# TRAVERTIN RED in geschliffener Oberfläche.



# NATURSTEIN FÜR ANSPRUCHSVOLLE PROJEKTE.





Outdoor kitchen - Kanfanar

# NATURSTEIN MÖBEL FÜR IN-& OUTDOOR.



Cosmic Black



Beistelltisch Nero Marquina

# TISCHPLATTEN BEISTELL- & DESIGNMÖBEL.



Präsentationskubus Grigio Carnico

# COOLE DESIGN IDEEN FÜR INDIVIDUELLE WÜNSCHE.



Natursteinwaschbecken



Travertin Red



Cosmic Black



Bardiglio



# **BERNIT** THE STONE COMPANY

ZENTRALE STEINDORF  
STRASSWALCHEN

PREMIUM BRAND STORE  
SALZBURG

PREMIUM BRAND STORE  
WIEN



office@bernit.at  
www.bernit.at



Bildnachweis: Bagnara, Level, St. Radinger,  
G. Hofbauer, T. Kramer, Studio Riebenbauer,  
Foundation Three  
Titelbild: Terra Mater, Selection Bagnara

Druck: 06/2026