

steinpflege24.at

REINIGUNG, SCHUTZ & PFLEGE



REINIGUNGS-,
SCHUTZ- &
PFLEGEPRODUKTE

Grundreiniger R155

Entfernt Bauschmutz, Dispersionsfarben, Selbstglanzschichten, alte Pflegemittelrückstände, Öle, Fette sowie leichten Zementschleier von Natur- und Kunststein-Oberflächen im Innen- und Außenbereich.

Einsatzgebiet:

Der Grundreiniger ist für alle Arten von Stein für den Innen-, Außen- und Nassbereich geeignet.

Produkteigenschaften:

- säurefrei
- vielseitig einsetzbar
- Konzentrat, somit sehr ergiebig
- schonend für Oberflächen, polierte Oberflächen werden nicht angegriffen.
- biologisch abbaubar
- pH-Wert: ca. 8,5

(Der hier angegebene pH-Wert bezieht sich auf das Konzentrat. Im Rahmen der Anwendungsverdünnung erfolgt eine Veränderung zum neutralen Bereich.)

Ergiebigkeit:

Je nach Material, Oberflächenbearbeitung und Verschmutzung ca. 10 bis 30m²/Liter



Edel-Stein-Seife P324

Schnelle, gründliche Reinigung und Pflege, Optimierung von Farbe und Struktur. Durch regelmäßige Anwendungen werden Beläge unempfindlicher und gestalten sich pflegeleichter. Schlieren und Putzstreifen werden vermindert, Belag wird nicht ausgelaut.

Einsatzgebiet:

Die milde Edel-Steinseife ist für alle Arten von Stein für den Innen-, Außen- und Nassbereich geeignet.

Produkteigenschaften:

- Konzentrat, somit sehr ergiebig
- vielseitig und regelmäßig einsetzbar
- schonende und hygienische Pflegeanwendung für den Alltag
- biologisch abbaubar
- pH-Wert: ca. 9

(Der hier angegebene pH-Wert bezieht sich auf das Konzentrat. Im Rahmen der Anwendungsverdünnung erfolgt eine Veränderung zum neutralen Bereich.)

Ergiebigkeit:

Je nach Material, Oberflächenbearbeitung und Verschmutzung ca. 1.000-2.000 m²/Liter



RSP Spray - drei in eins P301

Angenehmes, leichtes und streifenfreies Reinigen, müheloses Entfernen von leichtem Schmutz und Fett. Vorhandene Schutzbehandlung werden ergänzt und gestärkt. Die Anwendung mit angenehmen, frischen Duft erhält das natürliche Erscheinungsbild der Oberfläche.

Einsatzgebiet:

Für Küchenarbeitsplatten, Tische, Theken, Waschtische, Fensterbänke und Ablagen aus Natur- und Kunststeinen.

Produkteigenschaften:

- Kombi-Produkt für Reinigung, Schutz und Pflege
- perfekte Sauberkeit auf allen Oberflächen
- vielseitig einsetzbar
- Für den Lebensmittelbereich (LFGB-geprüft) geeignet.
- biologisch abbaubar
- zurückbleibender Wirkstoff ist gesundheitlich unbedenklich
- pH-Wert: ca. 8

Ergiebigkeit:

Je nach Material und Oberflächenbearbeitung ca. 40 bis 60 m²/Liter.



Kalk-Ex Spray R189

Löst und entfernt Kalkablagerungen und Kalkränder, sowie auch leichte ölige und fettige Rückstände von Cremes und Ölen. Verkalkte Oberflächen werden wieder strahlend sauber.

Einsatzgebiet:

Zur regelmäßigen Reinigung von Armaturen, Keramik, glasierten Fliesen, Feinsteinzeug, Glas und säurefesten Naturstein-Oberflächen im Küchen-, Bad- und Nassbereich.

Produkteigenschaften:

- gebrauchsfertiger Spezialreiniger
- hochaktiv gegen Kalk
- pH-Wert ca. 3
- für Innen-, Außen- und Nassbereich
- biologisch abbaubar

Ergiebigkeit:

Je nach Material und Oberflächenbearbeitung ca. 10-20 m²/Liter



Schimmel-Ex Spray R160

Schimmel-Ex Spray ist ein gebrauchsfertiger Spezialreiniger mit Langzeitwirkung zur leichten Handhabung für kleinere Flächen. Durch die Kombination spezieller Reinigungskomponenten werden viele Reinigungsaufgaben gelöst. Der Spray beseitigt schnell und effektiv Verschmutzungen, wie Algen, Flechten, Pilz- und Schimmelbefall von vielen Untergründen. Eignet sich auch zum Bleichen von organischen Verfärbungen durch Kaffee, Cola, Rotwein, Blüten, Beeren, Obst, Holz oder Gerbsäure.

Einsatzgebiet:

Innen- und Außenbereich.

Produkteigenschaften:

- schnelle Wirkung
- effektive Reinigungsergebnisse mit Langzeitwirkung
- biologisch abbaubar
- pH-Wert: ca. 12,5

Wichtiger Hinweis:

Polierte Oberflächen können angegriffen werden.

Empfehlung:

HMK R160 ist ideal für die Anwendung bei kleineren Flächen. Für große Flächen im Außenbereich empfehlen wir HMK R170 Außenreiniger oder HMK R162 Algen-Ex.

Ergiebigkeit:

Je nach Material, Oberflächenbearbeitung und Verschmutzung ca. 5 bis 10 m²/Liter.



Zement- u. Ausblühungsentferner R165

Löst und entfernt schnell und effektiv Mörtelreste, starken Zementschleier, verhärteten Bauschmutz, Ausblühungen, leichten Oberflächenrost, Fugmassen-Reste und hartnäckige Kalkablagerungen.

Einsatzgebiet:

Innen- und Außenbereich.

Produkteigenschaften:

- Konzentrat, somit sehr ergiebig
- kraftvoller Spezialreiniger mit hohem Wirkungsgrad
- eignet sich für besonders hartnäckige Verschmutzungen
- biologisch abbaubar
- pH-Wert: ca. 1

Im Rahmen der Anwendungsverdünnung erfolgt eine Veränderung zum neutralen Bereich.

Ergiebigkeit:

Je nach Material, Oberflächenbearbeitung und Verschmutzung ca. 10 bis 40 m²/Liter.



Spray zur Rostfleckenentfernung bei Weichgestein R179

Löst und entfernt oberflächliche Rost- und Metalloxidflecken, welche z.B. durch eisenhaltigen Dünger, Gartenmöbel, ausgelaufenes Heizungswasser, vergessene Metallgegenstände usw. verursacht worden sind.

Einsatzgebiet:

Auf allen säureempfindlichen Natur- und Kunststein-Oberflächen, auch bei polierten Marmor und Kalkstein.

Produkteigenschaften:

- einfache Handhabung, da selbsttätige Reinigungswirkung
- wirkungsvolle Rostentfernung
- schonend für Oberflächen
- biologisch abbaubar
- pH-Wert: ca. 9

Ergiebigkeit:

Je nach Material, Oberflächenbearbeitung und Hartnäckigkeit der Flecken ca. 10 bis 20 m²/Liter.



Fleckschutz und Farbkonservierung S234 und S242

Fleckschutz-, Öl u. Wasserstopp ist ein gebrauchsfertiges Spezialprodukt zum Imprägnieren von Natursteinen. Die Imprägnierung vermindert das Eindringen von Wasser, Schmutz, Öl und Fett in alle, auch polierten Naturstein-Oberflächen (Weich- und Hartgesteine), Agglo-Marmor, Betonwerkstein und Terrazzo im Innen- und Außenbereich. Der zurückbleibende Wirkstoff ist gesundheitlich unbedenklich. HMK S234 **ohne Farbtonvertiefung**, HMK S242 **mit Farbtonvertiefung**.

Einsatzgebiet:

eignet sich für alle saugfähigen Natur- u. Kunststeine im Innen- und Außenbereich. Tipp: Zur gründlichen Vorreinigung eignet sich ein säurefreier Grundreiniger. Für die spätere Dauerpflege empfehlen wir die Wischpflege Edel-Stein-Seife.

Produkteigenschaften:

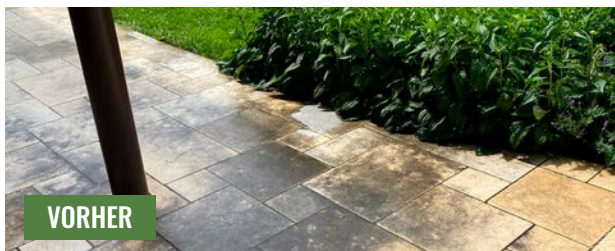
- gebrauchsfertiger Spezialreiniger
- hochaktiv gegen Kalk
- für Innen-, Außen- und Nassbereich
- biologisch abbaubar

Ergiebigkeit:

Je nach Material, Oberflächenbearbeitung und Hartnäckigkeit der Flecken ca. 5 bis 20 m²/Liter.



MARMOR & KALKSTEIN



Sandgestrahlte,
bruchraue Oberflächen

Polierte, feingeschliffene,
gebürstete Oberflächen

REINIGUNG

Grundreiniger
R155
säurefrei

Grundreiniger
R155
säurefrei

SCHUTZ

Fleckschutz*
S232
ohne Farbvertiefung

Fleckschutz
S244
farbvertiefend

Fleckschutz*
S232 ohne
Farbtonvertiefung

Fleckschutz
S244,
farbvertiefend

Fleckschutz
Top-Effekt S234
geringe
Farbvertiefung

Farbvertiefer*
S235
farbvertiefend matt

Fleckschutz
Top-Effekt S234
geringe
Farbvertiefung

Steinsiegel*
S237
seidenglänzend

PFLEGE

Edel-Steinseife
P324
Wischpflege

Steinglanz*
P323
ohne Nachpolieren

Edel-Steinseife
P324
Wischpflege

**Marmor- u.
Granit Polish***
P319
nur für den
Innenbereich

GRANIT, GNEIS & HARTGESTEIN



**Bruchraue, geflammte,
gestockte Oberflächen**

**Polierte, feingeschliffene,
gebürstete Oberflächen**

Grundreiniger
R155
säurefrei

Grundreiniger
R155
säurefrei

REINIGUNG

Nur für die Außenanwendung:

Fleckschutz* **Fleckschutz**
S232 S244
ohne Farbvertiefung farbvertiefend

Fleckschutz* **Fleckschutz**
S232, ohne S244
Farbtonvertiefung farbvertiefend

Fleckschutz
Top-Effekt S234
geringe
Farbvertiefung

Fleckschutz
Top-Effekt S234
geringe
Farbvertiefung

SCHUTZ

Nur für die Außenanwendung:

Grundreiniger **Außenreiniger**
R155 R170
säurefrei Grünverschmutzung

Edel-Steinseife **Marmor- u.**
P324 **Granit Polish***
Wischpflege P319
nur für den
Innenbereich

PFLEGE

SANDSTEIN



Quarz- oder tongebundene Beläge

Kalkgebundene Beläge

REINIGUNG

Grundreiniger
R155
säurefrei

Grundreiniger
R155
säurefrei

SCHUTZ

Fleckschutz*
S232
ohne Farbvertiefung

Fleckschutz
S244
farbvertiefend

Fleckschutz*
S232, ohne
Farbvertiefung

Fleckschutz
S244,
farbvertiefend

Fleckschutz
Top-Effekt S234
geringe
Farbvertiefung

Farbvertiefer*
S235
farbvertiefend matt

Fleckschutz
Top-Effekt S234
geringe
Farbvertiefung

Steinsiegel*
S237
seidenglänzend

Steinsiegel*
S237
seidenglänzend

PFLEGE

Edel-Steinseife
P324
Wischpflege

Steinglanz*
P323
ohne Nachpolieren

Edel-Steinseife
P324
Wischpflege

Steinglanz*
P323
ohne Nachpolieren

FEINSTEINZEUG & KERAMIK



Unpolierte, unglasierte Oberflächen

Intensivreiniger*

R157

Bei stark saugenden
Oberflächen

Fleckschutz*

S232

ohne Farbvertiefung

Fleckschutz

Top-Effekt S234

geringe

Farbvertiefung

Edel-Steinseife

P324

Wischpflege

Cotto-Pflegemilch*

P326

bei stark
beanspruchten
Flächen

Polierte, feingeschliffene, gebürstete Oberflächen

Intensivreiniger*

R157

Bauendreinigung

Duschkabine-

reiniger*

R158

Kalkab-
lagerungen

Aufgrund der Oberflächen-
beschaffenheit ist eine
Schutzbehandlung nicht
erforderlich.

Feinsteinzeug- Pflegereiniger

P315

reinigt und pflegt
in einem Arbeits-
gang

Intensiv-

reiniger*

R157

periodische
Grundreinigung

REINIGUNG

SCHUTZ

PFLEGE

QUARZ-KOMPOSIT



REINIGUNG

Bodenbeläge

Intensivreiniger*
R157
Bauendreinigung

Küchen- u. Abdeckplatten, Tische

Intensivreiniger*
R157
Bauendreinigung

SCHUTZ

Schutzimprägnierung*
S243
Farbe & Struktur werden kaum verändert.

Schutzimprägnierung*
S243
Farbe & Struktur werden kaum verändert.

PFLEGE

Pflegereiniger
P315
reinigt & pflegt in einem Arbeitsgang

Intensivreiniger*
R157
Hartnäckige Verschmutzungen

Pflegespray*
P303
für Arbeitsplatten & Waschtische

Intensivreiniger*
R157
Hartnäckige Verschmutzungen

BETONWERKSTEIN & TERRAZZO



Betonwerkstein im Außenbereich

Grundreiniger
R155
säurefrei

Fleckschutz*
S232
ohne Farbvertiefung

Fleckschutz
Top-Effekt S234
geringe
Farbvertiefung

Edel-Steinseife
P324
Wischpflege

Fleckschutz
S244
farbvertiefend

Farbvertiefer*
S235
farbvertiefend matt

Steinsiegel*
S237
seidenglänzend

Steinglanz*
P323
Steinbodenpflege

Terrazzo

Grundreiniger
R155
säurefrei

Fleckschutz*
S232
ohne Farb-
vertiefung

Fleckschutz
Top-Effekt S234
geringe
Farbvertiefung

Edel-Steinseife
P324
Wischpflege

Fleckschutz
S244
farbvertiefend

Farbvertiefer*
S235
farbvertiefend
matt

Steinsiegel*
S237
seidenglänzend

Steinglanz*
P323
Steinboden-
pflege

REINIGUNG

SCHUTZ

PFLEGE

steinpflege24.at

REINIGUNG, SCHUTZ & PFLEGE

Bestell mich online
www.steinpflege24.at



Alle abgebildeten und abgedruckten Pflege-, Schutz- und Reinigungsmittel sind unverbindliche Empfehlungen und ersetzen keinesfalls die Expertise eines fachlich geprüften Naturstein- und/oder Fliesenverlegers.

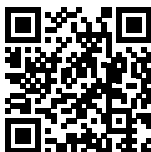
Bitte testen Sie alle Produkte vor Verwendung zunächst an einer unauffälligen Stelle und überprüfen Sie die Wirkung. Für die Anwendung bitten wir Sie die entsprechenden technischen Informationsblätter anzufordern und zu beachten.



Dieser Folder wurde mit der freundlichen Unterstützung der Firma Möller - Stone Care gedruckt.

KONTAKT:

c/o Firma BERNIT GesmbH & Co. KG
Bahnhofstraße 130
A-5204 Steindorf/Strasswalchen
Tel.: +43 6215 8531-12
e-mail: office@steinpflege24.at
www.steinpflege24.at



Der Inhalt entspricht dem Stand bei Drucklegung November 2024. Änderungen, Druck- u. Satzfehler sowie Irrtum bleiben vorbehalten. Design by Grafik & Layout Rainer.
Fotoinweis: BERNIT GmbH & Co KG sowie Möller Stone Care.